

# Directions

## Access to Okinawa Convention Center

### By Taxi

- Takes approximately 40 minutes (14 km) and costs average ¥3,500 from the Naha Airport.
- Takes approximately 30 minutes (10 km) and costs average ¥3,000 from the center of Naha city.
- Takes approximately 90 minutes (56 km) and costs average ¥9,800 from the center of Nago city.

\*Additional note: The taxi rate and the travel time may differ according to the traffic situation.

### By Bus/Yui Rail (Okinawa Urban Monorail)

#### Access form Naha Bus Terminal Station

#### A To the Okinawa Convention Center Bus Stop.

Route Number: No. 26, a part of No. 28, No. 32, No. 55 (takes from 40 minutes to 60 minutes) Fare : ¥530

Route Number: No. 112 (takes 50 minutes) No. 99 (takes 60 minutes)

#### B To the Mashiki Bus Stop

Route Number: No. 20, No. 77, No. 120 (takes from 45 minutes via Kokusai Street) Fare: ¥530

Route Number: No. 23, No. 28, No. 29, No. 63 (takes from 35 minutes via Kumoji Street) Fare: ¥530

Route Number: No. 31 (takes from 50 minutes via Kumoji Street) Fare: ¥530

#### Access from Naha International Air Port

#### C 50-70 minutes from Naha International Air Port (Bus Station No 3) to Okinawa Convention Center Bus Stop. Fare: ¥570

Route Number 26 (50 minutes) Route Number 99 (70 minutes)

#### D Airport Limousine Bus is easy accessible

This limousine liner is not to stop at the convention center, get off at Laguna Garden Hotel bus stop and walk to the center for 10 minutes. (takes from 55 minutes) Fare: ¥600

#### E Access by the monorail (Asahibashi station and Furushima Station are easy accessible)

-About 11 minutes from the airport to Asahibashi station. Fare: ¥260. From Asahibashi station to the bus terminal station takes 3 minutes by walk.

-About 21 minutes from the airport to Furushima station. Fare: ¥320. From Furushima station to the convention center takes 15 minutes by taxi.

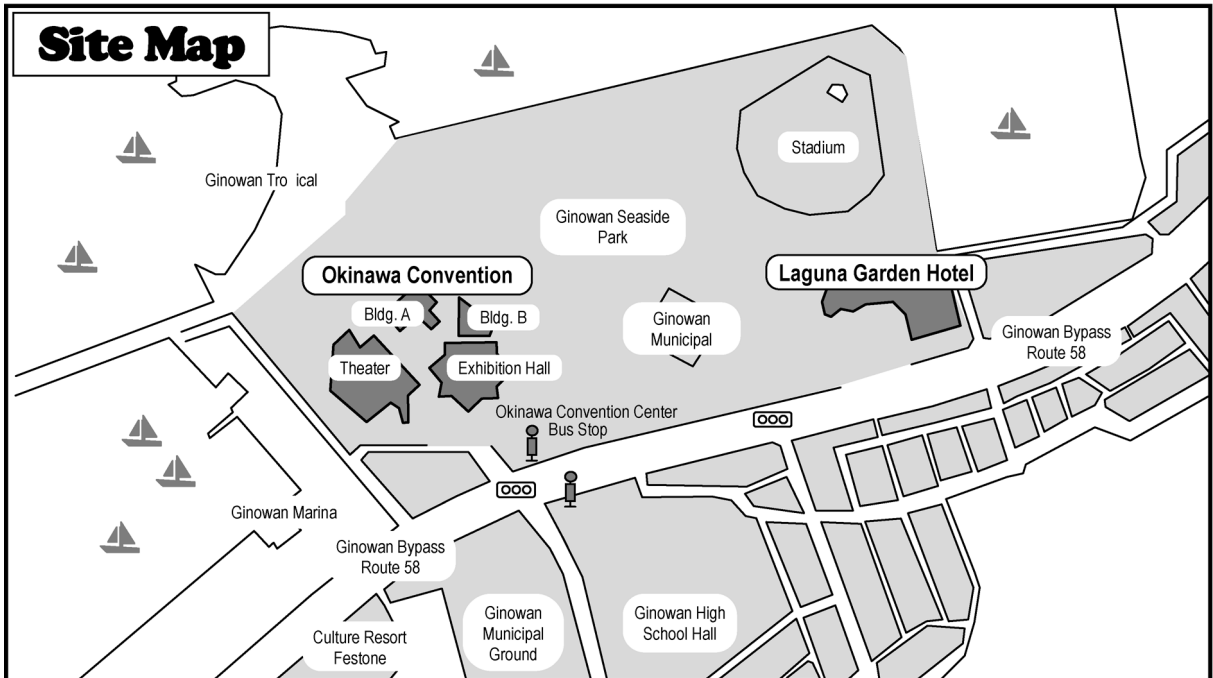
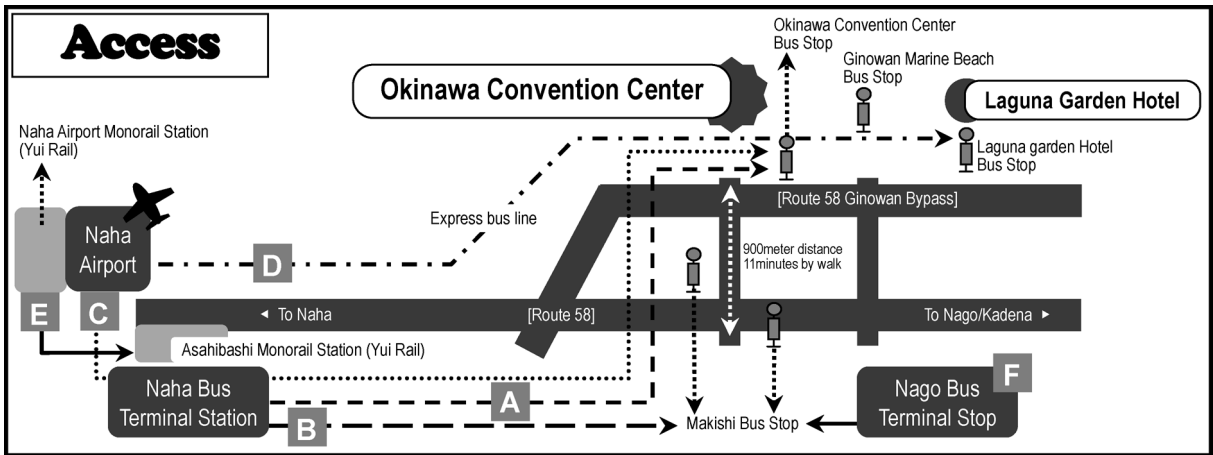
#### Access form Nago Bus Terminal Station

#### F About 120 minutes from Nago Bus Terminal Station to Mashiki bus stop. Fare: ¥1,650

Route No. 20 and No. 120

\*Additional note:

1. The required time is defer according to the traffic situation.
2. The operation of bus liner on Saturday, Sunday and public holidays are run in less number than on week days.



# JSI Shuttle

The JSI Shuttle Bus services (the morning service and the evening service) are operated between Naha city and the venue from December 5 to December 7.

The morning service	The evening service
<p><b>The pick-up point:</b> At Omoromachi Station of Yui Rail (Okinawa Urban Monorail)</p> <p><b>Route:</b> ↓ -Omoromachi Station of Yui Rail (Okinawa Urban Monorail) ↓ -Okinawa Convention Center ↓ -Laguna Garden Hotel</p> <p><b>Time:</b> 7:30 a.m.–8:00 a.m.</p> <p><b>Reservation:</b> You may book a ticket for the morning services when you register online. Fee: JPY 200 (one way/once a day)</p>	<p><b>The pick-up point:</b> Parking Area II of Okinawa Convention Center</p> <p><b>Route:</b> ↓ -Parking Area II of Okinawa Convention Center ↓ -Omoromachi Station ↓ -Makishi ↓ -Kencho-mae Station (Prefectural Office)</p> <p><b>Time:</b> After Poster Session</p> <p><b>Reservation:</b> You have to purchase a return ticket at the general information desk in the venue every day. Fee: JPY 200 (one way/once a day)</p>

\*Please note that the number of seats is limited and it is booked on a first-come-first-served basis.

\*The ticket is only valid for the service on the reserved date.

\*The booked ticket cannot be cancelled and refunded.

\*The JSI Shuttle is the limited service as mentioned above.

## Directions for the morning service 「午前 JSI バス」ご利用案内

\*To board the JSI shuttle, online pre-registration is required.

\*The JSI shuttle will depart from the bus stop on the map during 7:30 a.m. to 8:00 a.m.

\*Please come to the JSI shuttle stop in time and show the ticket you have received by e-mail or post.

\*Buses may be temporarily full and you may be asked to wait for other buses following in line.

\*After 8:00 a.m., when the morning service is over, you are asked to take local bus lines (#55, #112) to the venue.

\*JSI バスご利用にあたってはウェブ事前予約が必要です。

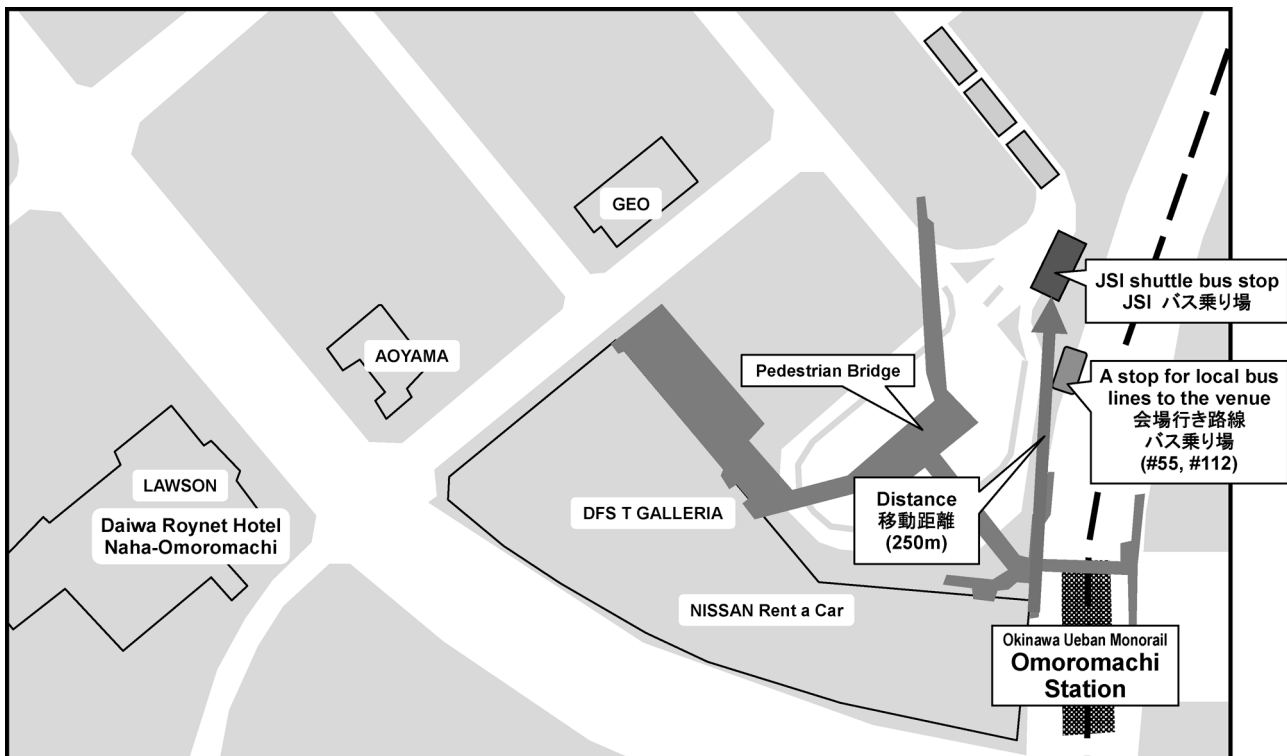
\*バスはマップに示された乗り場より午前 7 時 30 分から午前 8 時のあいだ順次出発します。

\*運行時間内にバス乗り場にお越しのうえ事前に送られたチケットを提示してご乗車ください。

\*出発がバスが一時的に混み合う場合には後続バスをお待ち願います。

\*午前 8 時以後、JSI バスが終了の場合は会場行きの路線バス(#55, #112)をご利用ください。

JSI shuttle bus stop at Omoromachi Station 「おもろまち駅 JSI バス乗り場」



## Directions for the evening service 「午後 JSI バス」 ご利用案内

\*To board the JSI shuttle, purchase a ticket and come to the JSI shuttle bus stop in the map after the poster session.

\*You may get off the bus at Omoromachi Station, Makishi or Kencho-mae Station (Prefectural Office). The evening service will not stop at other places.

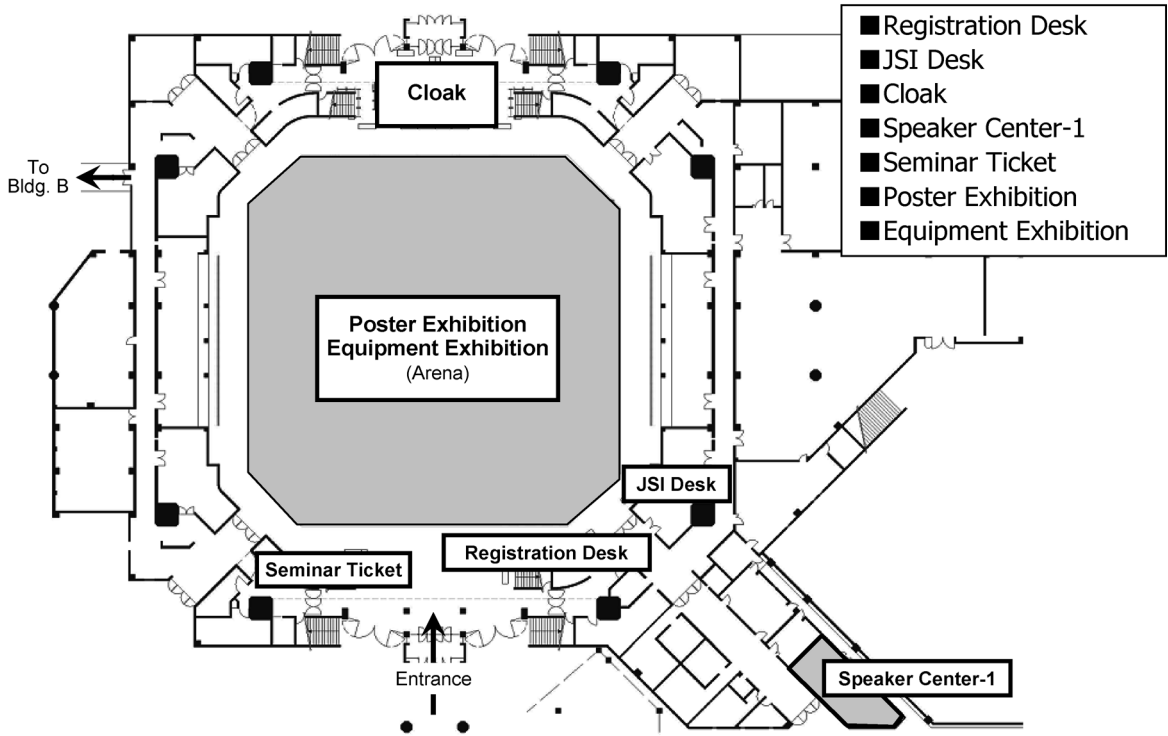
\*JSI バスご利用にあたってはチケットを購入のうえポスターセッション後にマップに示された乗車場所にお越しください。

\*降車場所はおもろまち駅、牧志、県庁前駅の3か所のみで、それ以外の場所には停まりません。

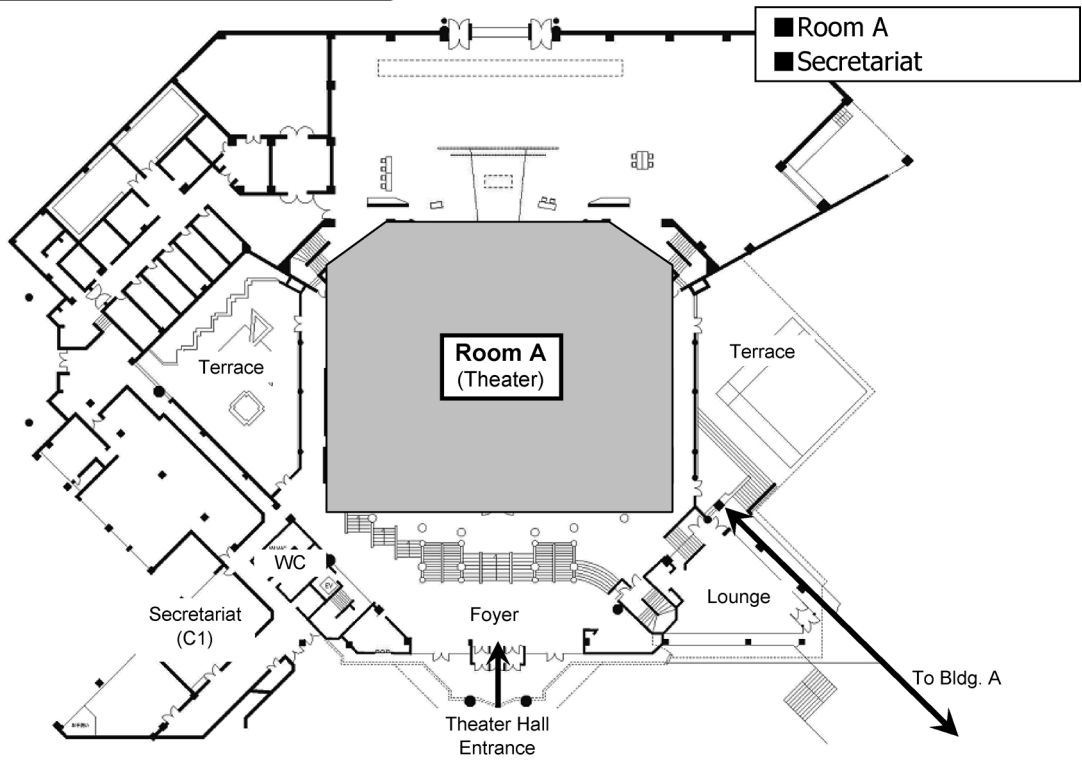
JSI shuttle bus stop at Okinawa Convention Center 「沖縄コンベンションセンター JSI バス乗り場」



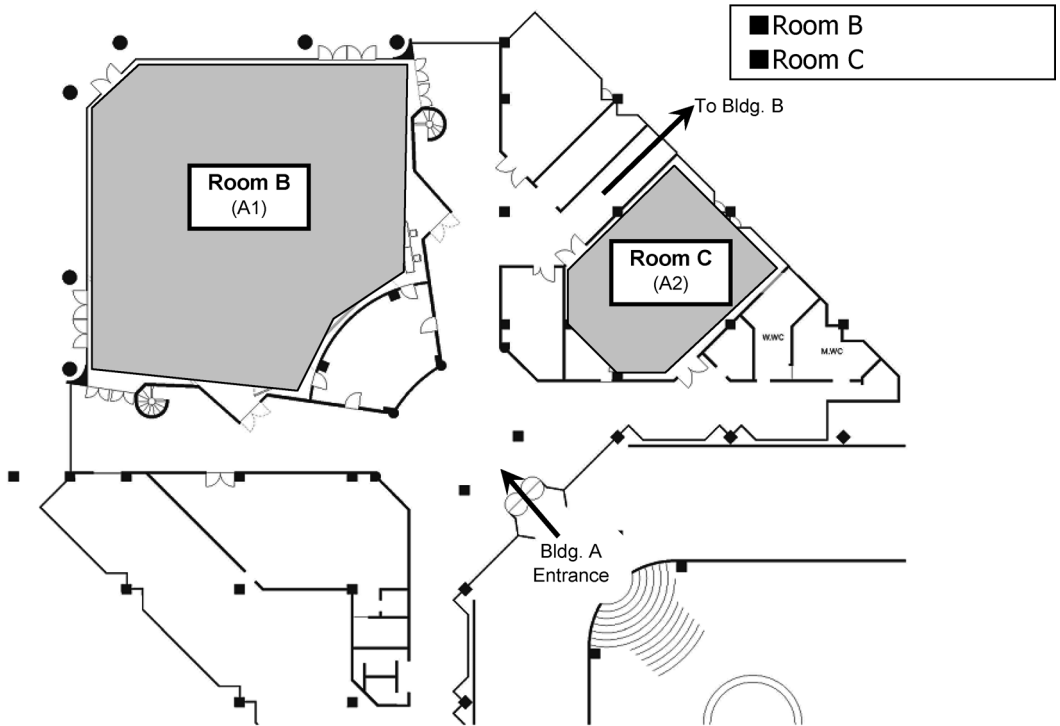
## Exhibition Hall



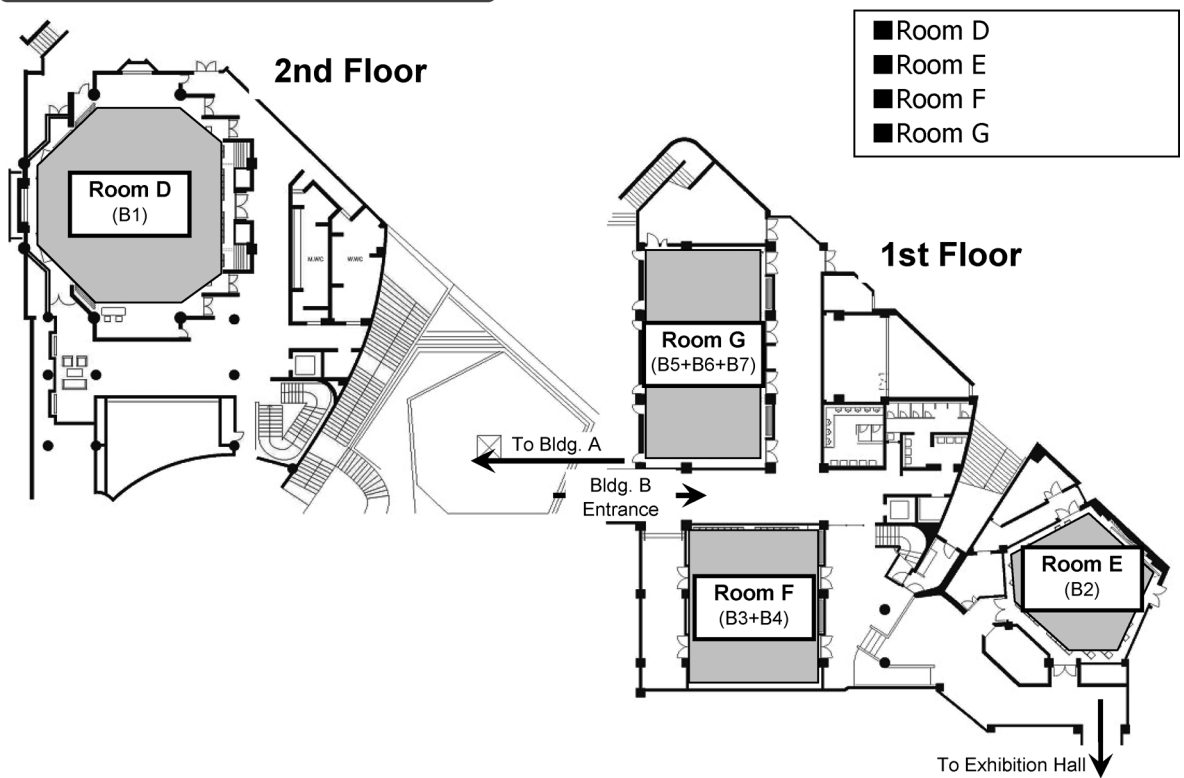
## Theater



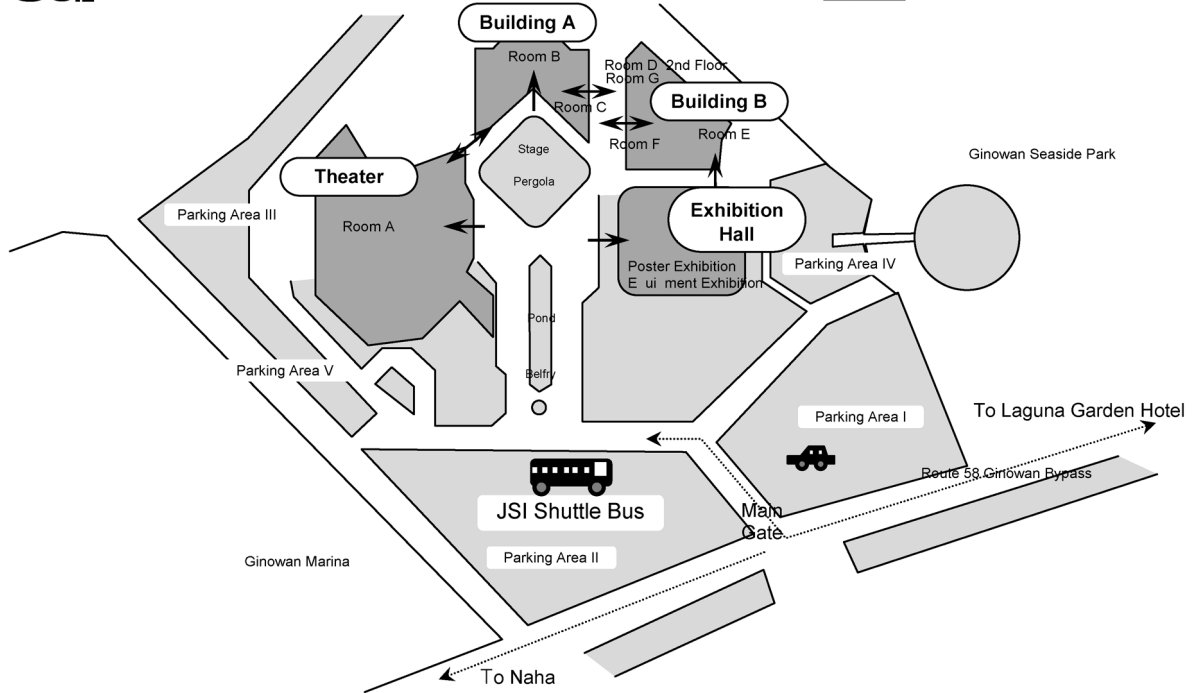
**Building A**



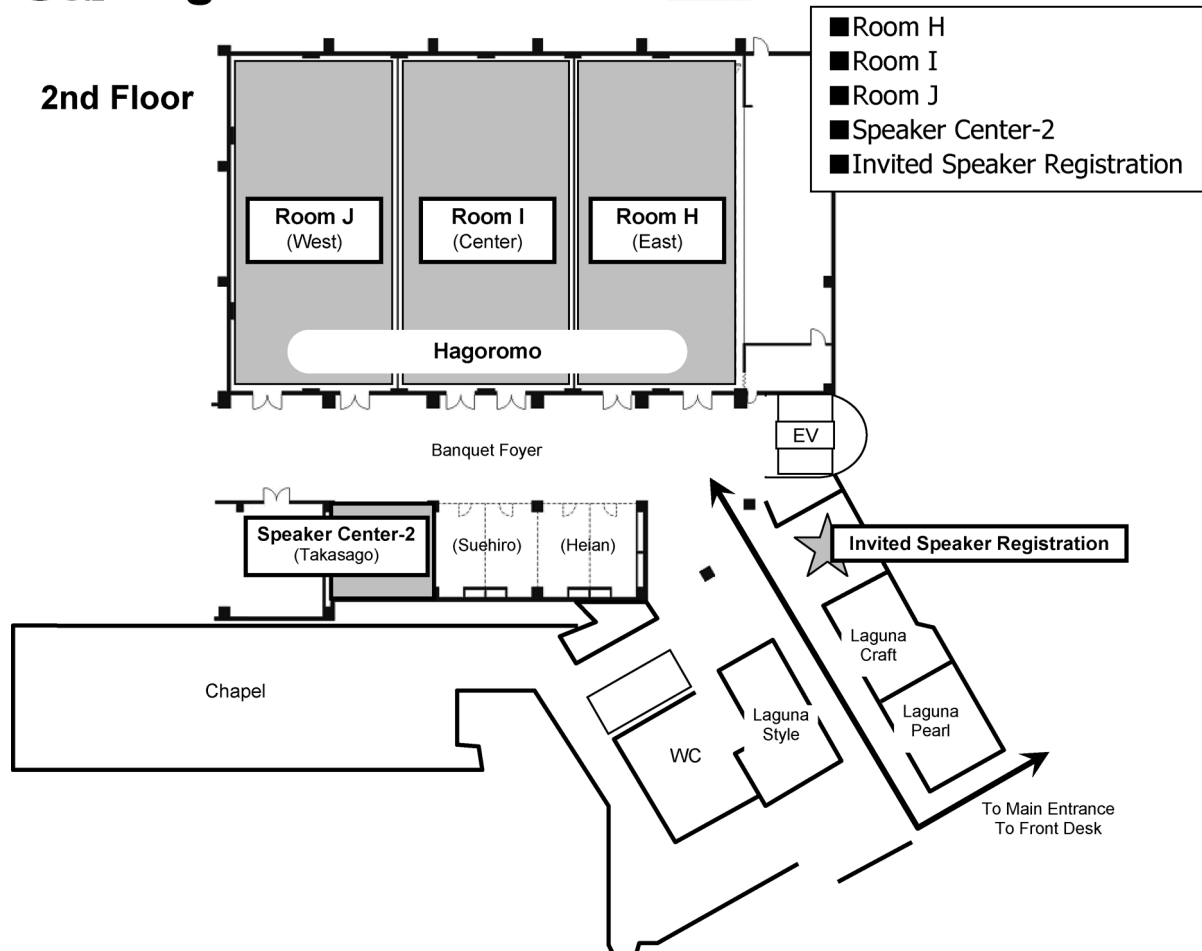
**Building B**



# JSI Okinawa Convention Center



# JSI Laguna Garden Hotel



# The 45th Annual Meeting of The Japanese Society for Immunology Schedule

## December 5 (Mon.)

Overview Talk (オーバービュートーク)	9 : 00 ~ 9 : 30	Room A, H, I, J
Symposium	9 : 30 ~ 12 : 00	Room A, H, I, J
Poster Exhibition, Discussion	9 : 00 ~ 18 : 50	Exhibition Hall
Equipment Exhibition	10 : 00 ~ 18 : 50	Exhibition Hall
JSI Luncheon Lecture	12 : 30 ~ 13 : 30	Room B, E
Technical Seminar	12 : 30 ~ 13 : 30	Room C, G
Clinical Seminar	12 : 30 ~ 13 : 30	Room D, F
Council Meeting	12 : 30 ~ 13 : 30	Room A
Workshop	13 : 45 ~ 16 : 40	Room A, B, C, D, E, F, G

## December 6 (Tue.)

Overview Talk (オーバービュートーク)	9 : 00 ~ 9 : 30	Room A, H, I, J
Symposium	9 : 30 ~ 12 : 00	Room A, H, I, J
Poster Exhibition, Discussion	9 : 00 ~ 19 : 00	Exhibition Hall
Equipment Exhibition	10 : 00 ~ 19 : 00	Exhibition Hall
JSI Luncheon Lecture	12 : 30 ~ 13 : 30	Room F
Technical Seminar	12 : 30 ~ 13 : 30	Room C, D, E, G
Clinical Seminar	12 : 30 ~ 13 : 30	Room B
General Assembly & Award Lecture	13 : 40 ~ 15 : 20	Room A
Workshop	15 : 30 ~ 16 : 50	Room A, B, C, D, E, F, G

## December 7 (Wed.)

Overview Talk (オーバービュートーク)	9 : 00 ~ 9 : 30	Room A, H, I, J
Symposium	9 : 30 ~ 12 : 00	Room A, H, I, J
Poster Exhibition, Discussion	9 : 00 ~ 18 : 50	Exhibition Hall
Equipment Exhibition	10 : 00 ~ 18 : 50	Exhibition Hall
International Immunology Luncheon Seminar	12 : 30 ~ 13 : 30	Room B
Technical Seminar	12 : 30 ~ 13 : 30	Room D, E, G
Clinical Seminar	12 : 30 ~ 13 : 30	Room C, F
Workshop	13 : 45 ~ 16 : 40	Room A, B, C, D, E, F, G



# ご 案 内

## A. 参加受付

1. 参加費の納入に関しましては、事前参加登録により既に参加費を納入されている方は、学術集会開催前にお手元にお送りした名札（参加証・領収書兼用）にお名前、ご所属を記入の上、学術集会当日必ずご持参ください。  
当日忘れられた方は、身分証明書をご持参のうえ総合受付へお越しください。
2. 当日参加申込をされる方は、総合受付にて学術集会参加費（下記参照）をお支払いのうえ、名札をお受け取り下さい。名札のない方の入場はお断りします。  
尚、参加費には総会・学術集会記録は含まれておりません。同書の販売（6,000円）は沖縄コンベンションセンター展示棟アリーナにあります学会事務局デスクにて行います。  
（当日参加費）  
正 会 員 12,000円  
学 生 会 員 3,000円（学部・大学院生は学生証の提示が必要です。）  
非 会 員 14,000円  
非会員学生 5,000円（学部・大学院生は学生証の提示が必要です。）
3. 名誉会員・功労会員は、総合受付にお越しください。
4. 当日参加受付時間は下記の通りです。  
12月5日（月）7:30～16:30  
12月6日（火）7:30～16:50  
12月7日（水）7:30～16:40

## B. 入会および年会費

1. 日本免疫学会に未入会の方は、学会事務局デスクにて入会手続きをお取りください。  
入会金 1,000円  
平成29年度会費 国内正会員 9,000円 計10,000円 海外正会員 10,000円 計11,000円  
国内学生会員3,000円\* 計4,000円 海外学生会員4,000円\* 計5,000円  
\*平成25年度より学生会員年会費を値下げしました。学術集会で発表される方（国内の共同演者含む）は平成28年度の学会員であることが義務付けられています。
2. 平成29年度会費および未納年会費の納入も同所で受け付けます。平成28年度会費を最近納入なさって、総会・学術集会記録をまだ受け取られていない方は、会費納入を証明できるものをご持参のうえ、学会事務局デスクで受け取ってください。
3. 平成21年度より年会費をクレジットカードにてお支払いできるようになりましたが、会場でのお支払いの場合は現金のみの取扱となりますので、ご了承ください。

## C. 評議員会

12月5日（月）12:30～13:30 A会場にて行います。

## D. 総会・表彰式・受賞講演等

総会：12月6日（火）13:40～14:10 A会場にて行います。

表彰式・受賞講演等：12月6日（火）14:10～15:20 総会に引き続き、A会場にて行います。

- 日本免疫学会功労会員 表彰式
- 日本免疫学会賞、日本免疫学会ヒト免疫研究賞、日本免疫学会女性免疫研究者賞 表彰式・受賞講演
- 日本免疫学会研究奨励賞 表彰式
- 「きぼう」プロジェクト 免疫学若手研究者自立支援、免疫学博士課程学生支援 採択者紹介
- 第16回 国際免疫学会議 Bursary/Novo Nordisk International Travel Bursary for the 16th ICI 受賞者紹介
- Tadimitsu Kishimoto International Travel Award/Ursula and Fritz Melchers Travel Award 受賞者紹介

## E. シンポジウム

国内外の免疫の研究者による 12 テーマ (S1~S12) の国際シンポジウムを開催いたします。  
演者の選考および形式については、プログラム委員会で指名した座長に一任いたしました。  
また、オーバービュートーク終了後、休憩時間をはさまずにシンポジウムに入ります。  
それぞれのシンポジウムが同時進行する形をとります。シンポジウム進行方法、各演者の講演時間などは全て座長に一任しておりますので、演者の方は「シンポジウム・オーバービュートーク・JSI Luncheon Lecture・International Immunology Luncheon Seminar 発表要綱」を必ずお読みのうえ座長の指示に従ってください。

## F. ポスター・ワークショップ

一般演題は 35 テーマのポスター・ワークショップ形式とし、全ての演題のポスター発表と一部のワークショップ (口頭発表) が行われます。ポスター発表は沖縄コンベンションセンター展示棟アリーナで、ワークショップ (口頭発表) は沖縄コンベンションセンター劇場棟 1 階、会議棟 A 1 階、会議棟 B 1 階、2 階で行います。ワークショップ (口頭発表) と共にポスター会場での活発な討論をお願いいたします。演者の方は「ポスター発表要綱」「ワークショップ口頭発表要綱」を必ずお読みください。ワークショップ (口頭発表) は全て電子プレゼンテーションで行っていただきます。  
ポスター討論時に飲み物を用意しておりますので、会員、参加者の皆さんの熱のこもった討論、そしてさらなる交流・情報交換の場となることを期待しております。

## G. オーバービュートーク

各領域の基礎知識、歴史と発展を系統的に紹介する入門者向けの教育講演です。  
オーバービュートーク終了後、休憩時間をはさまずシンポジウムに移ります。

## H. セミナー

全てのセミナーはランチョン形式で行われます。  
セミナーのお弁当につきましては、次項の「J. セミナー整理券」をご参照ください。

### ■テクニカルセミナー

最新の医学・生命科学関連試薬・技術・機材・器機等を使った実験法などや、アレルギー・免疫疾患・癌・感染症研究に関連する最新の器機紹介を通じて、基礎研究・応用研究・開発研究の融合の場となるセミナーです。  
講演の言語につきましてはプログラム「Program for Technical Seminar」でご確認ください。

### ■クリニカルセミナー

医薬品・生物学的製剤等による免疫疾患や感染症の診断や治療・予防の進展などをご紹介いただくセミナーです。  
講演の言語につきましてはプログラム「Program for Clinical Seminar」でご確認ください。

## I. セミナー整理券 (ランチョンセミナー)

「セミナー整理券」は、ランチョン形式で行われます JSI Luncheon Lecture, International Immunology Luncheon Seminar, Technical Seminar, Clinical Seminar 聴講の際のお弁当との引換券となります。

下記の要領にて「セミナー整理券」を配布いたします。

### 【セミナー整理券発券デスク】

参加を希望されますセミナーの「セミナー整理券」を配布しますので、その場で必ず係員に「セミナー整理券発券証」をご提示ください。日付欄に渡し済みの印を押します。

場所：沖縄コンベンションセンター展示棟アリーナ 受付横

### 【セミナー整理券の配布時間】

12月5日 7:45~11:40 (11:50以降は各セミナー会場前で配布いたします。)

12月6日 7:45~11:40 (11:50以降は各セミナー会場前で配布いたします。)

12月7日 7:45~11:40 (11:50以降は各セミナー会場前で配布いたします。)

### 【お弁当の引換開始時間】

12月5日 12:00~

12月6日 12:00~

12月7日 12:00~

- 名札の所属、氏名を書く面の裏面に「セミナー整理券発券証」が印刷されております。
- 「セミナー整理券」はお一人様1日1枚（お弁当1個と引き換え）に限ります。
- 「セミナー整理券」（お弁当）の数には限りがあります。
- セミナー会場への入場の際には各セミナー会場前で「セミナー整理券」をご提示いただき、お弁当1個とお引換いただき入場ください（「セミナー整理券」は回収いたします。）。必ずセミナー開始時間（プログラムでご確認ください）までに「セミナー整理券」をお持ちください。セミナー開始時間までに来られない場合には、「セミナー整理券」は無効となり、「セミナー整理券」をお持ちでない方にご提供しますことをご了承ください。
- 「セミナー整理券」をお持ちでなくても上記セミナーを聴講することはできますが、お弁当の配布はございませんのでご了承ください。
- 名札裏面の日付欄に渡し済みの印が押してあっても、「セミナー整理券」をお持ちにならない方へお弁当をお渡しすることはできません。

## J. 機器・試薬等展示

会期中、機器展示、試薬展示、書籍展示を沖縄コンベンションセンター展示棟アリーナにて開催いたします。休憩コーナー・インターネットコーナー（無線LAN）・ドリンクコーナーも隣接しておりますので、是非ご来場ください。

## K. 学術集会講演会場における撮影・録音行為の規制について

学術集会講演会場（シンポジウム会場、ワークショップ会場、ポスター会場など、学会発表内容のある場所）における撮影、録音行為を禁止いたします（ただし、学会が承認したものはその限りではありません）。これは、発表者の許可無く学会発表の撮影・録音がおこなわれることにより、論文未掲載の最新データの発表が差し控えられるという現状を鑑みたものです。この規制につきましては、平成17年12月に開催されました第35回日本免疫学会総会・学術集会より適用されておりますので、ご理解と周知のほどよろしくお願いいたします。会員の皆様の積極的かつ、活発な研究発表と討議がなされることを期待いたします。